



Ericastraat 43
5531 CJ Bladel

Bouwjaar 2006 &
EnergieLabel A

Wonen op toplocatie

Leuke maisonette met fraai dakterras!



0497-229030 | info@revastmakelaardij.nl
revastmakelaardij.nl

Kenmerken & specificaties



Bouwjaar:
2006

Soort:
Maisonette

Slaapkamers:
1 (mogelijkheid tot 2)

Inhoud:
255 m³

Woonoppervlakte:
72 m²

Energielabel:
A

Extra's:
- Riant dakterras
- Bergzolder
- Instapklaar

Omschrijving

Op een fijne locatie nabij het centrum van Bladel, op de eerste en tweede verdieping in een kleinschalig appartementencomplex gelegen ligt deze fraaie maisonnette met groot dakterras van circa 25 m² op het zonnige zuid-oosten gelegen. Het appartement is goed onderhouden, beschikt over een royale slaapkamer en beschikt over een berging op de begane grond.

BEGANE GROND

Centrale entree op de begane grond met bellentableau, brievenbussen en trapopgang naar eerste verdieping met toegang tot de voordeur. Links langs de voordeur heb je toegang tot de meterkast.

EERSTE VERDIEPING

Entree

De hal is afgewerkt met een houtenvloer, stucwerk wanden- en plafond en geeft toegang tot het woongedeelte en toilet.

Toilet

Het toilet is halfhoog betegeld en voorzien van een closet en fonteintje.

Woonkamer

Gezellige sfeervolle woonkamer voorzien van houtenvloer, strakke wanden en gestuukte plafond met prachtige sierlijsten v.v. inbouwspots. Aan de voorzijde is een gezellige zithoek gesitueerd en zorgt de elektrische open haard voor een gezellige sfeer. Door de raampartijen en het frans balkon komt het daglicht lekker binnen. Meer naar achter is de eethoek aanwezig met toegang tot de open keuken en dakterras.

Keuken

Degelijke, royale open keuken in U-opstelling met barfunctie. De inbouwkeuken is voorzien van alle gemakken waaronder een 4-pits kookplaat, oven, koelkast, vriezer, spoelbak en afzuigkap. De keuken is verder voorzien van een nette tegelvloer, gestuukte wanden-en plafond en krijg je toegang middels loopdeur tot het grote dakterras.

TWEEDE VERDIEPING

Overloop met toegang tot een werkkamer, badkamer en slaapkamer.

Slaapkamer

Zeer royale slaapkamer over de lengte van de woning met aan de achterzijde een dakkapel en aan de voorzijde een dakraam. In deze masterbedroom is genoeg ruimte voor een tweepersoonsbed en kledingkast. Vanuit deze slaapkamer bereik je middels een luik de ruime bergzolder.

Werkkamer

Praktische ruimte waar de CV ketel is opgesteld waar de aansluitingen voor het witgoed is gerealiseerd. Onder de dakschuine is genoeg ruimte voor het bergen van spullen. Door het dakkapel komt hier het nodige daglicht binnen.

Badkamer

Volledig betegelde badkamer v.v. douche en wastafelmeubel v.v. wastafel. Het dakraam zorgt hier voor voldoende lucht en ventilatie.

BUITEN

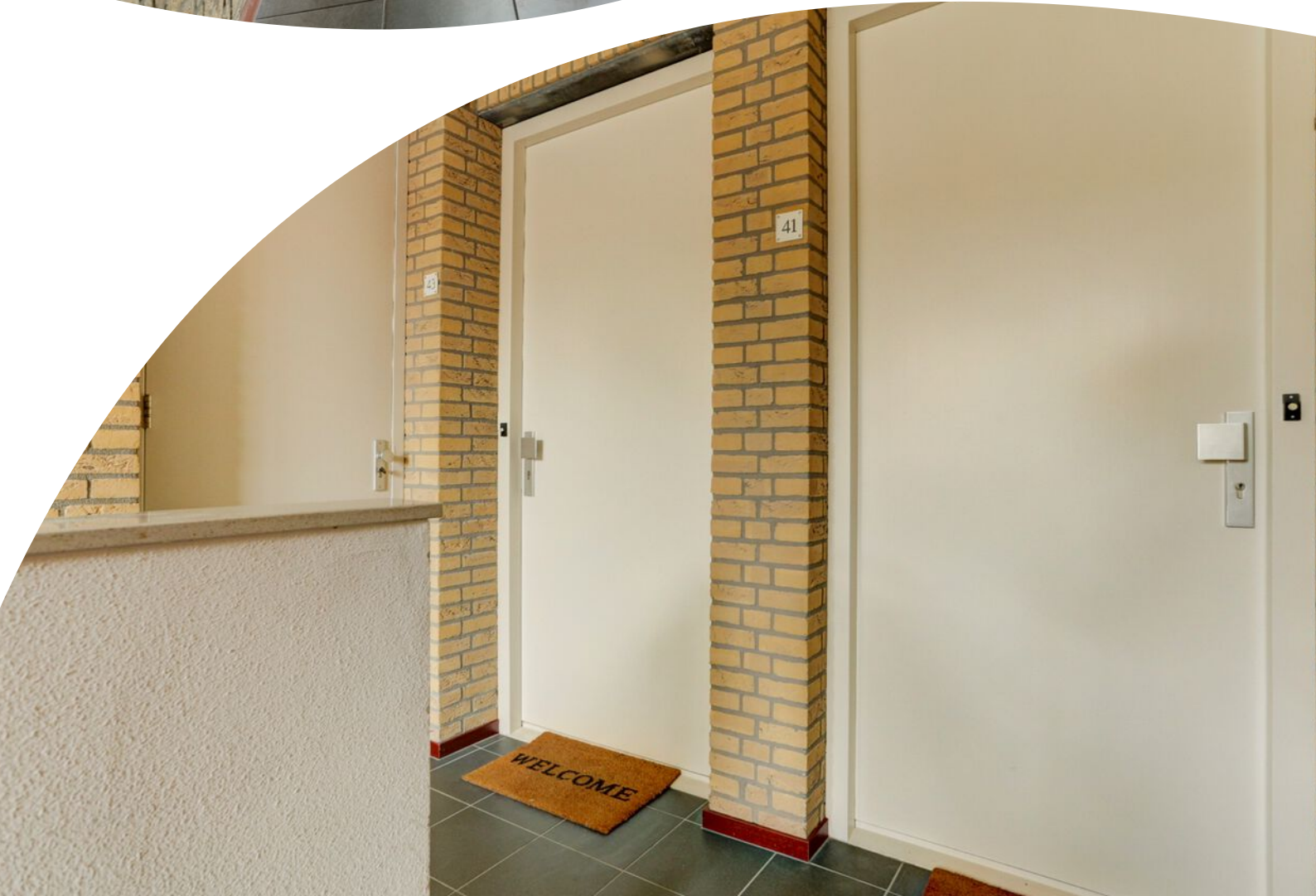
Riant zonnig dakterras gelegen op het zuid-oosten met optimale privacy. Door de ruimte biedt deze de gelegenheid om een eettafel en loungehoek te realiseren. Een heerlijke plek om met vrienden tot in de late uurtjes te genieten

Berging

Op de begane grond is een praktische (fietsen)berging gerealiseerd. Deze is te bereiken via het looppad achter het complex.

BIJZONDERHEDEN

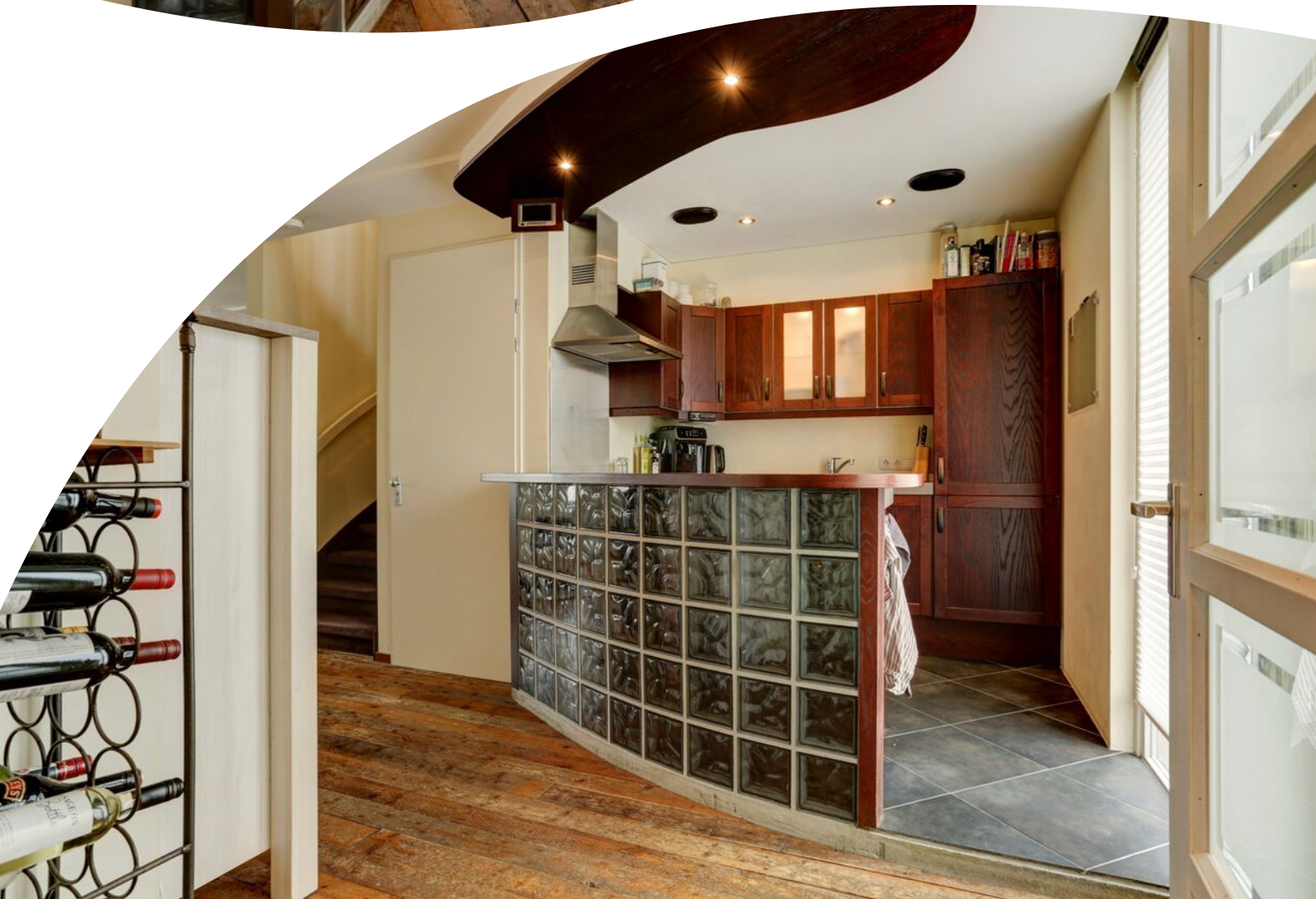
- **Bouwjaar 2006**
- **Energielabel A**
- **Sfeervolle woonkamer**
- **Goed onderhouden**
- **Instapklaar**
- **Riant dakterras**
- **Dakkapel aanwezig tweede verdieping**
- **Servicekosten € 65 per maand**
- **Bergzolder**
- **Kleinschalig complex op een goede locatie**

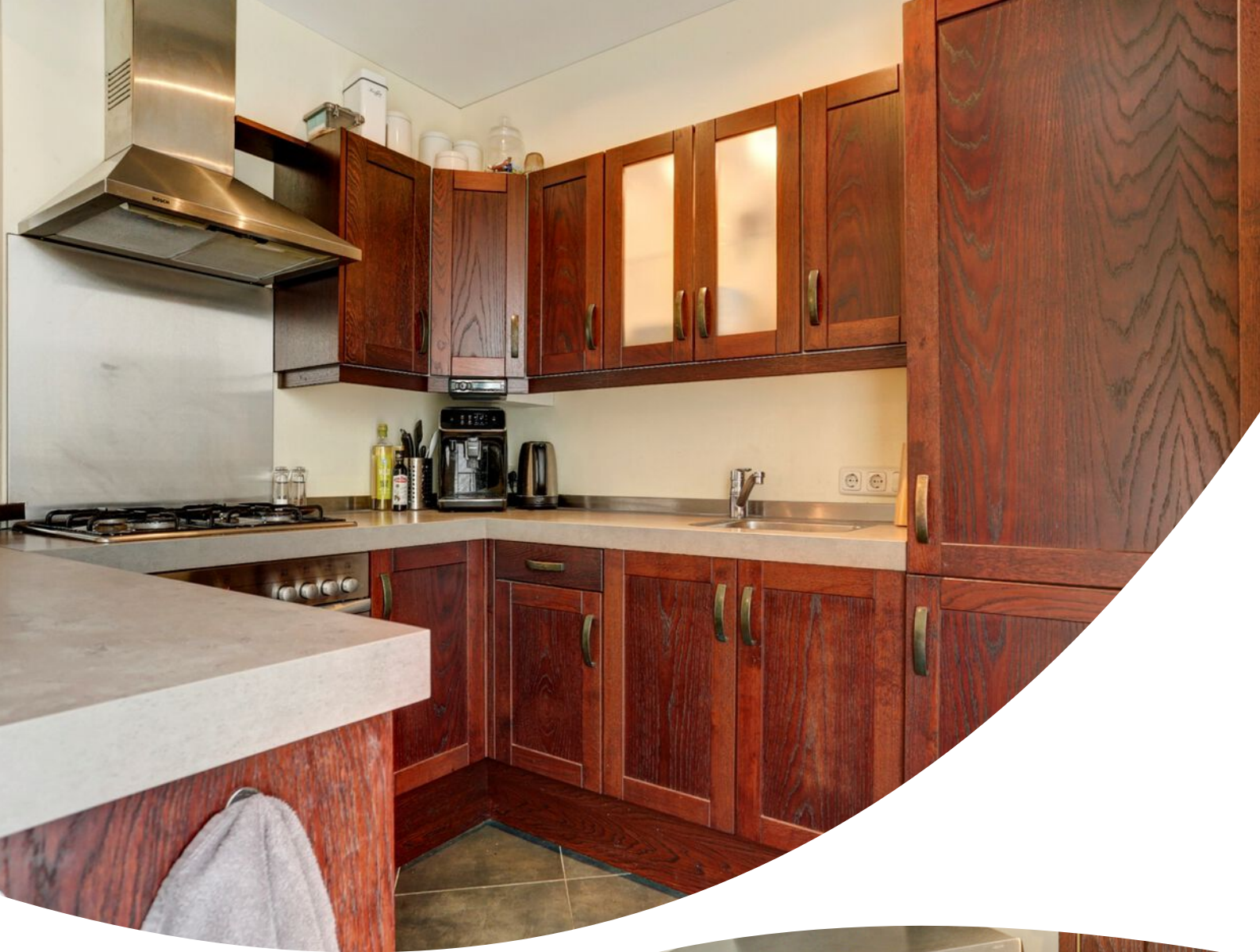












Tweede verdieping



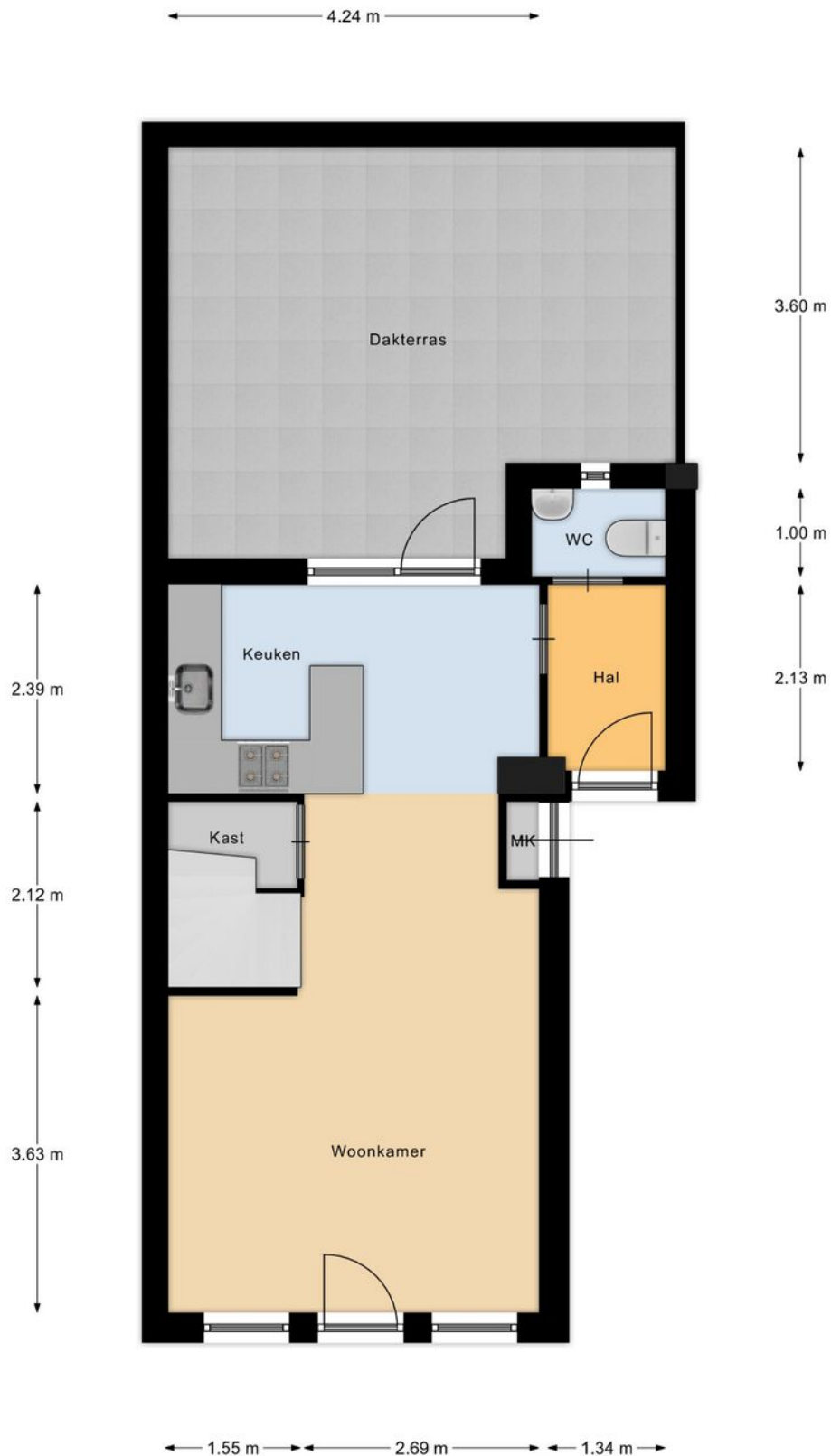








Plattegrond



1e Verdieping

"betreffen indicatieve plattegronden, hier kunnen geen rechten aan ontleend worden"

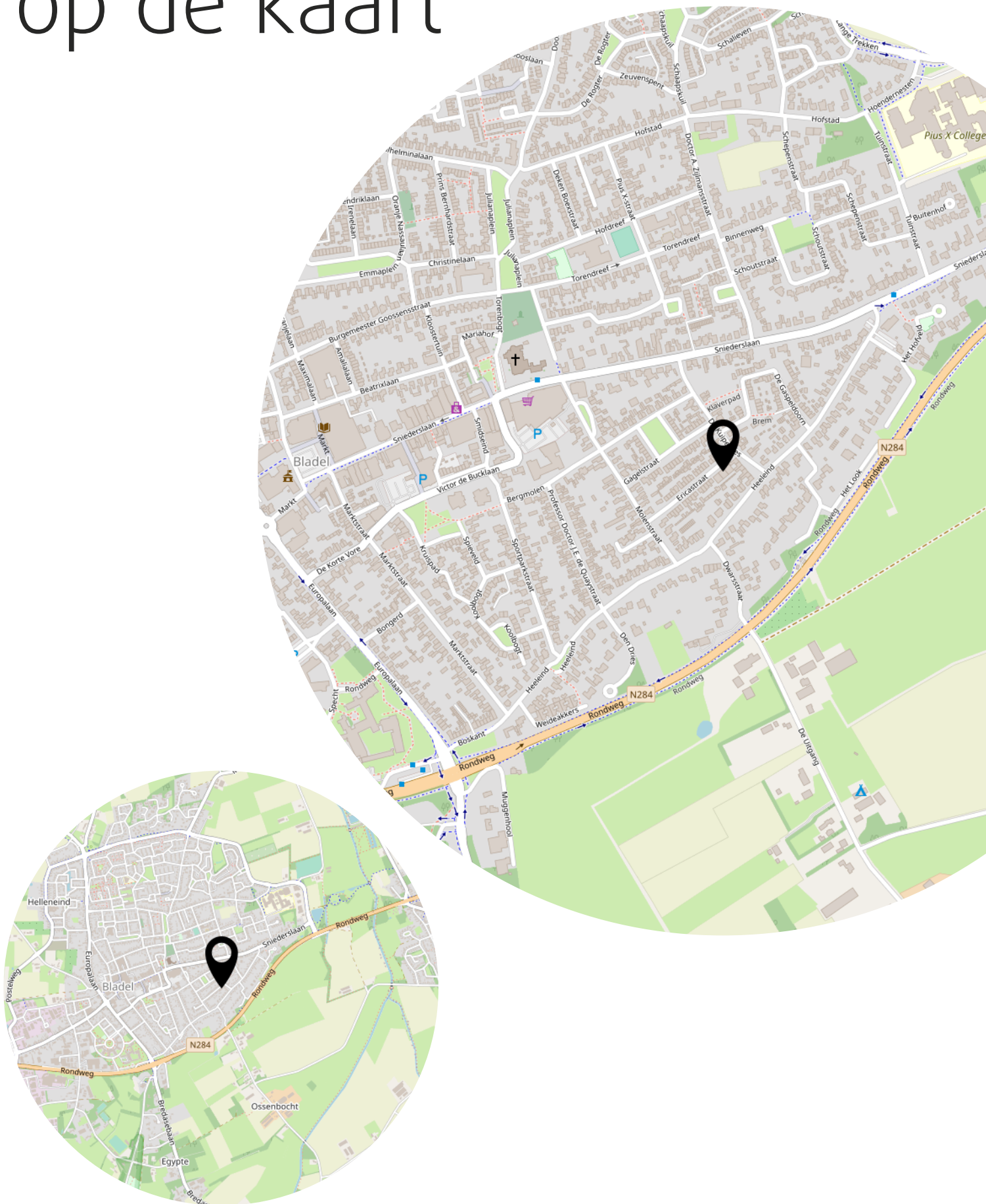
Plattegrond



2e Verdieping

"betreffen indicatieve plattegronden, hier kunnen geen rechten aan ontleend worden"

Locatie op de kaart



Heeft u interesse?



Hof 35
5571 CB Bergeijk

0497-229030
info@revastmakelaardij.nl
revastmakelaardij.nl

